

### 美国军用标准MIL-STD-810C/D/E/F一览表

军用标准: 达到指标:	810C 方法 程序	810D 方法 程序	810E 方法 程序	810F 方法 程序
低压	500.1 1	500.2 1,2	500.3 1,2	500.4 1
高温	501.1 1,2	501.2 1,2	501.3 1,2	501.4 1,2
低温	502.1 1	502.2 1,2	502.3 1,2	502.4 1,2
温度骤变	503.1 1	503.2 1	503.3 1	503.4 1
太阳辐射	505.1 1	505.2 1	505.3 1	505.4 1,2
雨水	506.1 2	506.2 2	506.3 2	506.4 1,2
湿度	507.1 2	507.2 2,3	507.3 2,3	507.4 1
盐雾	509.1 1	509.2 1	509.3 1	509.4 1
灰尘	510.1 1	510.2 1	510.3 1	510.4 1
震动	514.2 8,10	514.3 1	514.4 1	514.5 1
撞击	516.2 1,2,5	516.3 1,4	516.4 1,4	516.5 1,4

### 一般规格

频率范围(MHz)	UHF: 400-420MHz, 450-470MHz VHF: 136-174MHz	
信道数	16	
信道间隔(KHz)	25 /12,5	
工作电压(V)	7.5V	
标配电池	1200 mAh (Li-ion)	
平均电池寿命 (5-5-90工作循环)	1200mAh大容量锂电池	大于9小时
	1300mAh镍氢电池	大于9小时
	2000mAh大容量锂电池	大于14小时
频率稳定度(ppm)	± 2.5ppm	
工作温度范围(°C)	-25~+55	
天线阻抗(Ω)	50	
外型尺寸(高×宽×深) (带电池, 不带天线) (mm)	119 × 55 × 33	
重量 (带天线和电池) (g)	275	

### 发射部分

输出功率	5W/2W ( VHF )
调制方式	16KΦF3E/8KΦF3E
杂波与谐波	-36dBm<1GHz -30dBm>1GHz
剩余调频	40/35dB
音频失真	≤ 5 %

以上规格均按照TIA/EIA-603标准测试, 由于技术的不断发展, 以上指标数据若有变更, 恕不另行通知。

### 接收部分

灵敏度	0.25/0.28 μ V
邻道选择性	70/60dB
互调	≥ 55dB
杂散响应抑制	≥ 70dB
信噪比	45/40dB
音频输出功率	800mW
音频失真	≤ 5%

# TC-610S

## 防水专业对讲机



- IP66防水防尘等级
- 触针式防水耳机接口
- 音质清晰洪亮
- 获全球专利的电池卡扣设计

4009919912





TC-610S是一款高品质防水专业对讲机，IP66防水防尘等级，非常适用于户外作业和经常涉水的工作者，粉尘污垢堆积后，可直接冲洗。高频功率和45mm大口径喇叭设计，音质清晰洪亮，保证在嘈杂环境中仍能高品质通话。获全球专利的电池卡扣技术，使用时间更长，操作更便捷。

# TC-610S

## 产品特色

**可冲洗（IP66防水防尘等级）**  
 在各种恶劣工作环境下使用对讲机，容易堆积污垢，TC-610S可轻松用水冲洗，并可保证正常通话和使用。

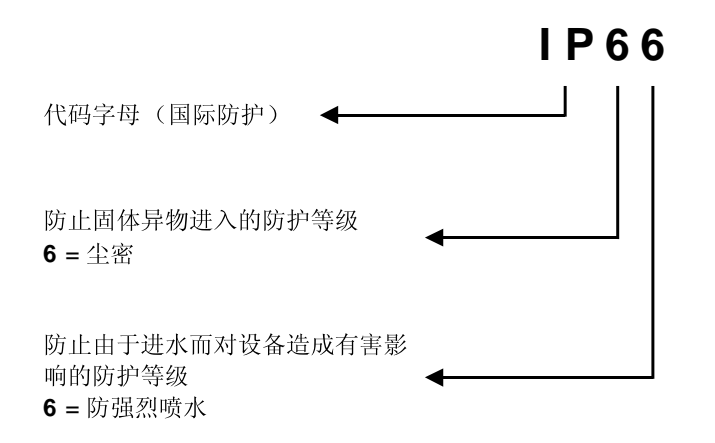
**声音清晰洪亮**  
 TC-610S采用45mm大口径喇叭设计，音频输出功率高，充分保证在嘈杂环境中清晰通话。同时，TC-610S发射功率达到5W，有效增加了机器的通信距离。

**电量指示**  
 TC-610S通过创新设计，用户只需按相应功能键，即可通过LED指示灯的颜色来判断当前的电池电量状态，提醒及时充电。

**获全球专利的电池卡扣设计**  
 TC-610S的电池卡扣结构是海能达一项全球结构设计专利，安装和拆卸更加便捷，同时能保证长时间使用后电池与主机紧密贴合，以确保正常工作。

## 防水专业对讲机

**IP代码**  
 IP代码表明防止固体异物或水进入的防护等级。IP代码由代码字母IP（国际防护）和两个数字组成——例如：



● IP66 可保证对讲机在直径为40mm的水柱中冲洗1分钟而不影响对讲机的正常使用。

## 主要功能

**高/低功率切换**  
 每个信道的功率都可以通过设定的编程键（高/低功率键）进行调整，当通讯范围较小时可采用低功率，以节约电池能量。  
 25 KHz /12.5 KHz信道间隔可调  
 TC-610S充分考虑了未来的适用性，用户可通过编程软件设置每个信道的信道间隔为25KHz 或 12.5KHz，而不必购买新机。

**监听功能**  
 按MONI键，可监听当前信道的活动，该功能有助于收听微弱信号。

**自动省电功能**  
 在未接收到信号或无操作时，对讲机将自动进入省电模式，降低耗电量，从而延长电池的使用时间。

**低电量告警**  
 电池电量不足时自动提醒用户充电。

**发射管理**  
 对讲机在发射信号前，检测接收信道上的信息，来判断发射信道是否可以发射，以保持信道整洁和免受干扰。

**超时禁发 (TOT)**  
 此功能是用来防止单个对讲机过久占用某个信道。

**电脑编程**  
 可通过编程软件对机器的功能参数进行读取和设置，免拆机实现功能设置。

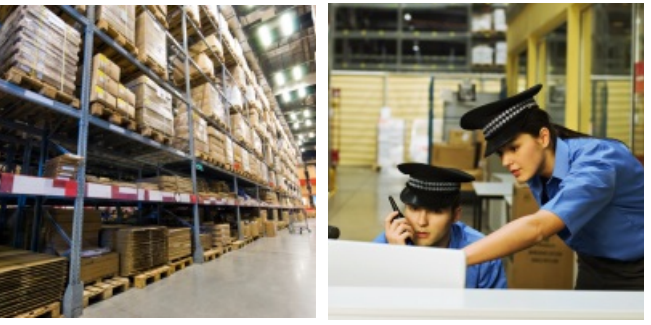
**有线复制**  
 可通过复制线将一台对讲机的功能参数复制到另一台对讲机中。

**CTCSS/CDCSS及尾音消除**  
 具有38组标准亚音频和83组标准亚音数码，并支持所有非标准CTCSS/CDCSS，若您的对讲机设置了CTCSS或者CDCSS，不但可以消除同频所带来的干扰，同时还可以消除发送方由于通话结束、载波消失而引起的“咔嚓”音。

**九级静音电平可调**  
 静音电平决定静音在何处关闭或打开，您可从0~9级中选择静音电平，以便适合不同使用环境。

**信道扫描**  
 按下扫描功能键，即对扫描列表中的所有信道逐个扫描。当在某个信道上收到信号时，扫描即停止在该信道上。

**VOX耳机**  
 使用带VOX功能的耳机，无需按下PTT键即可通话。



## 应用范围

- 建筑施工、勘探测绘
- 林业、铁路、港口、机场、城管、安保
- 物业、酒店、仓储、物流

## 配件

标配	UV段天线 锂电池(1200mAh)BL1204	MCU快速充电座 CH10A03 开关电源适配器 PS1026	皮带夹 BC12 吊绳 RO03
----	-----------------------------	------------------------------------	---------------------

**选配**


更多选配配件请登录公司网站www.hytera.com进行查询。

### 重要提示:

1. TC-610S的防水防尘等级为IP66，若需清洗对讲机，请用水冲洗，切勿将对讲机放入水中浸泡清洗。
2. 当不使用耳机附件时，请将对讲机的耳机接口盖好，否则可能导致机器内部进水。